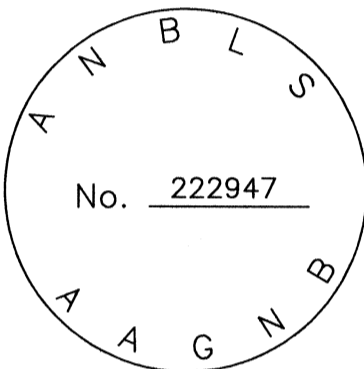
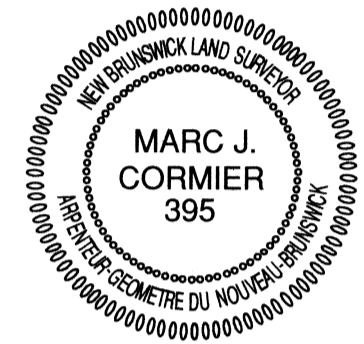


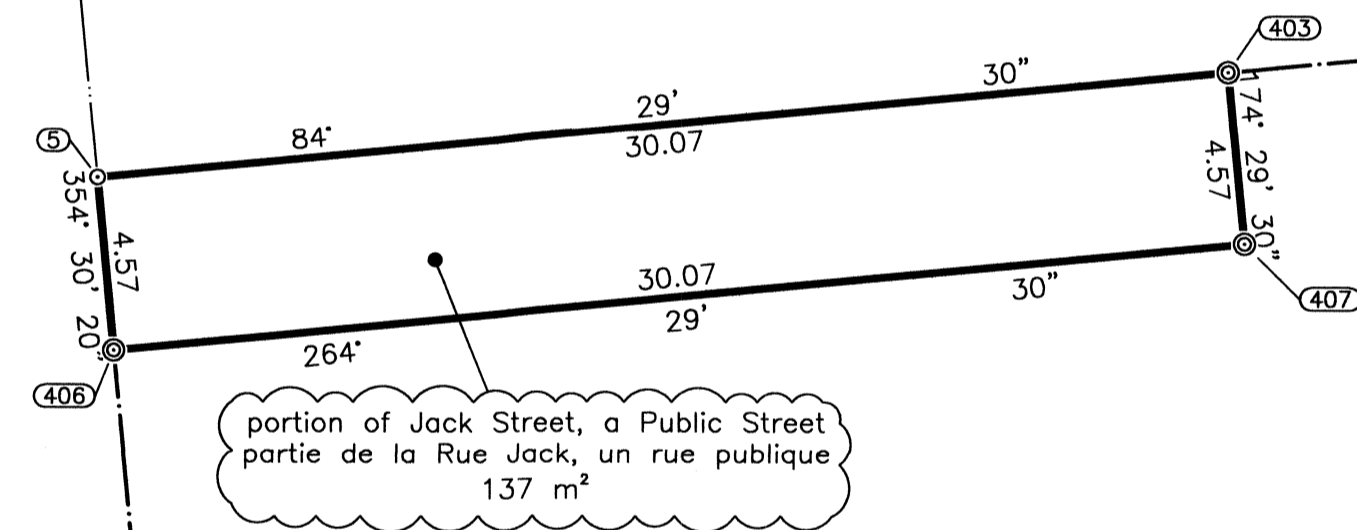
ENDORSEMENTS



PID/NID 00048991  
Lot 74-1  
see/voir Plan F57 No. 60

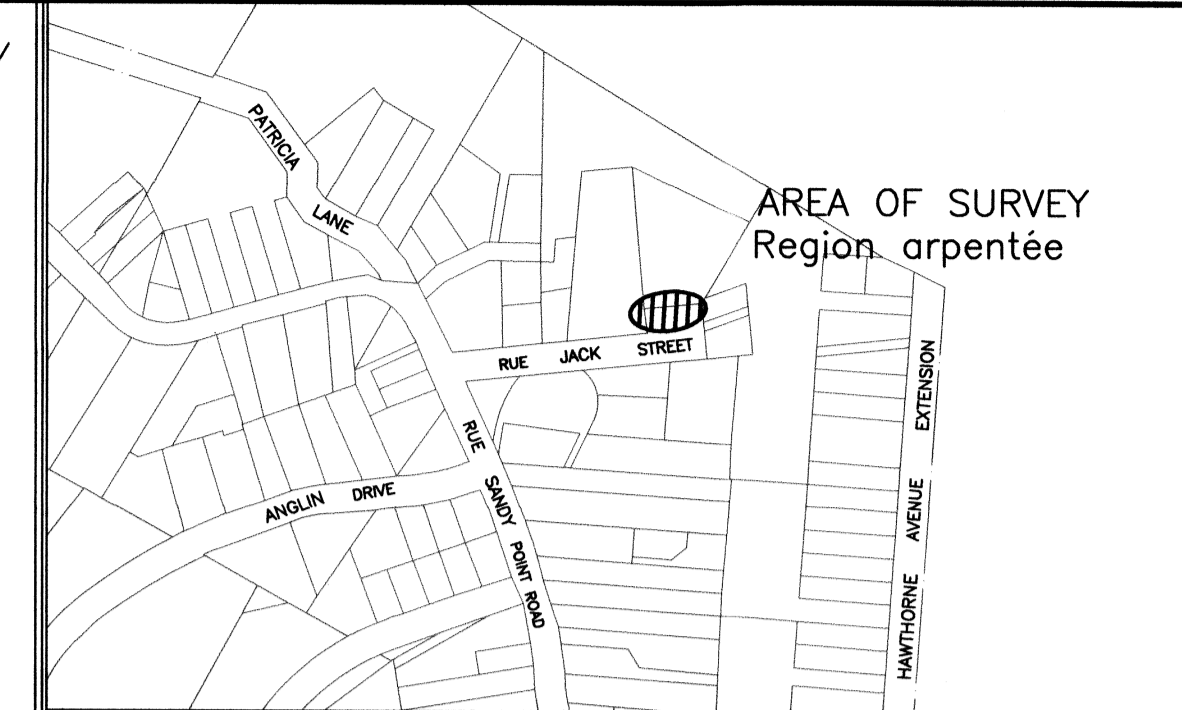
PID/NID 00449355  
Lot 74-2  
see/voir Plan F57 No. 60

PID/NID 00049007  
Caldo Ltd. Property  
see/voir Plan F57 No. 60



Jack Street/  
Rue Jack  
(width varies)  
(la largeur varie)

New Brunswick North Grid



Key Plan/Carte de référence Échelle/Scale 1 : 15,000

**Registration Data/Information d'enregistrement**  
Public Street as per Section 55(5)(a) of the Community Planning Act, chapter C-12. See Plan F57 No.60 registered December 13, 1974.  
Un rue publique selon l'article 55(5)(a) de la Loi sur l'urbanisme, chapitre C-12. Voir Plan 57 No.60 enregistré 13 décembre 1974.

- Notes**
- Directions are N. B. Grid azimuths derived from observations on N. B. Mon. 3851. (NAD83 CSRS HPN Values).
  - Les orientations sont des azimuts du système géodésique du N.B. dérivés d'observations de monument 3851. (NAD83 CSRS valeurs Réseau de grande précision)
  - All distances are in metres, to convert to imperial equivalents divide by 0.3048.
  - Les distances sont en mètres, Veuillez diviser les valeurs métriques par 0.3048 pour obtenir l'équivalence impériale.
  - Area of survey outlined thus , peripheral information compiled from various sources.
  - La région arpentée est montrée ainsi , l'information périphérique fut compilée de diverses sources.
  - All document and plan references refer to Registry Office for Saint John County.
  - Les références des documents et des plans sont du Bureau d'enregistrement du comté de Saint John.
  - Field survey completed on December 14, 2021.
  - L'arpentage sur le chantier fût complété le 14 décembre, 2021.
  - All computations performed and coordinates shown on this plan are based on New Brunswick Stereographic Double Projection and the NAD83(CSRS) Ellipsoid as realized by Service New Brunswick, High Precision Network coordinate survey monuments.
  - Les calculs et les coordonnées montrés sur ce plan sont basés sur la projection stéréographique double du Nouveau-Brunswick et l'ellipsoïde NAD83(CSRS) telles que déterminées par les coordonnées Réseau de grande précision des monuments de Services Nouveau-Brunswick.

**New Brunswick Grid Co-Ordinate Values**  
Liste des coordonnées géodésiques du Nouveau-Brunswick

| Sta.  | X             | Y             | Rmks.                                 |
|-------|---------------|---------------|---------------------------------------|
| 5     | 2 534 238.953 | 7 365 746.279 | Calc. Pt./Pt. calc                    |
| 403   | 2 534 268.881 | 7 365 749.165 | Calc. Pt./Pt. calc                    |
| 406   | 2 534 239.391 | 7 365 741.731 | Calc. Pt./Pt. calc                    |
| 407   | 2 534 269.319 | 7 365 744.617 | Calc. Pt./Pt. calc                    |
| 3851  | 2 534 051.850 | 7 365 779.185 | N.B. Mon./Mon. NB (HPN Obs./Obs. HPN) |
| 28160 | 2 535 354.190 | 7 363 188.696 | N.B. Mon./Mon. NB (HPN)               |

Scale Factor applied/  
Facteur d'échelle combinée utilisé 1.000030

**Plan Of Survey/Plan d'Arpentage**  
Showing portion of Jack Street,  
Montrant et des partie Rue Jack,  
City of Saint John,  
Ville de Saint John,  
Saint John County, New Brunswick.  
Comté de Saint John, Nouveau-Brunswick.

Certified Correct/Certifié correct  
**HUGHES SURVEYS & CONSULTANTS INC.**  
Surveyed by/ December 14, 2021  
Arpenté par 14 décembre, 2021  
Marc J. Cormier # 395 Date  
New Brunswick Land Surveyor/Arpenteur-géomètre du Nouveau-Brunswick  
1 : 200 meters

|                           |                             |                      |                                       |
|---------------------------|-----------------------------|----------------------|---------------------------------------|
| Dwg. No./No. dess. S21299 | Disk No./No. disquette 2021 | Topos H21299         | Disk No./No. disquette 2021           |
| Dwn. by/Dess. par B.E.S.  | Job No./No. dossier Y21-299 | Rev. No./No. de rev. | Map Ref./Ref. de carte G/08-T2C,NW(1) |

**Legend/Légende**

|  |  |
|--|--|
|  | Fence/Cloture  |
|  | Structure/Structure  |
|  | Centre Line/ligne de centre  |
|  | Hydro Pole / Utility Wire/Poteau hydro / Fil d'utilite               |
|  | Round Iron Bar Found/Tige de fer ronde trouvee                       |
|  | Calculated Co-Ordinate Point/Point de coordonnees calculees          |
|  | Standard Survey Marker Placed/Borne d'arpentage uniforme placee      |
|  | N.B. Grid Co-Ordinate Monument/Monument du reseau geodesique du N.B. |
|  | Street Line/Limite de rue  |
|  | Adjacent Property Line/Limite de propriete adjacente                 |
|  | Tabulated Co-Ordinate Point/Point coordonne tabule                   |
|  | Utility Easement/Servitude de service                                |
|  | Standard Survey Marker Found/Borne d'arpentage uniforme trouvee      |
|  | Iron Pipe Found/Tuyau trouve   |
|  | Square Iron Bar Found/Tige de fer carree trouvee                     |
|  | Traverse Control Point/Point de controle de cheminement              |
|  | Fdn. Foundation/Fondation  |

December 14, 2021 2:53:43 PM H:\2021jobs\S21299\DWG\S21299.dwg